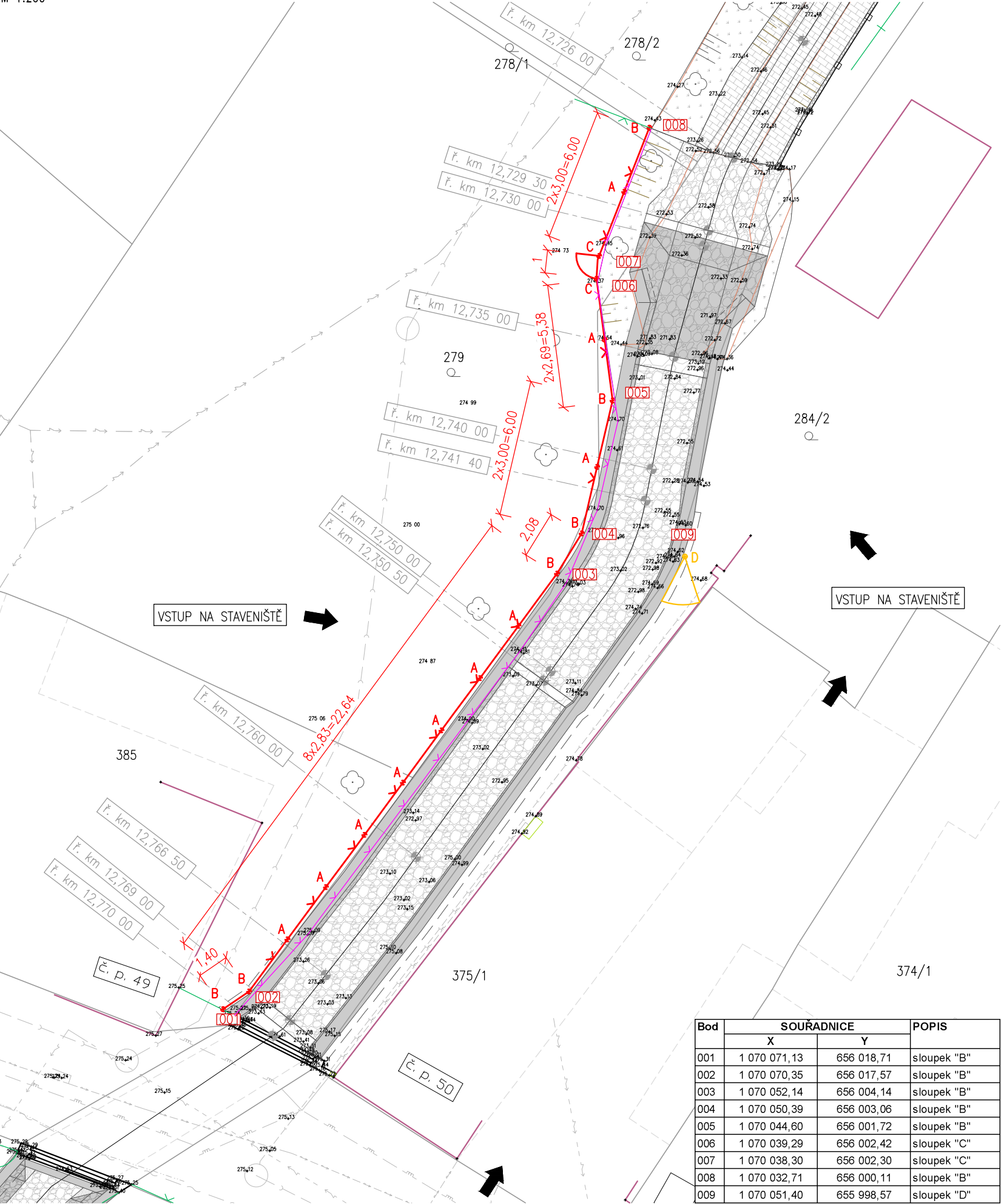
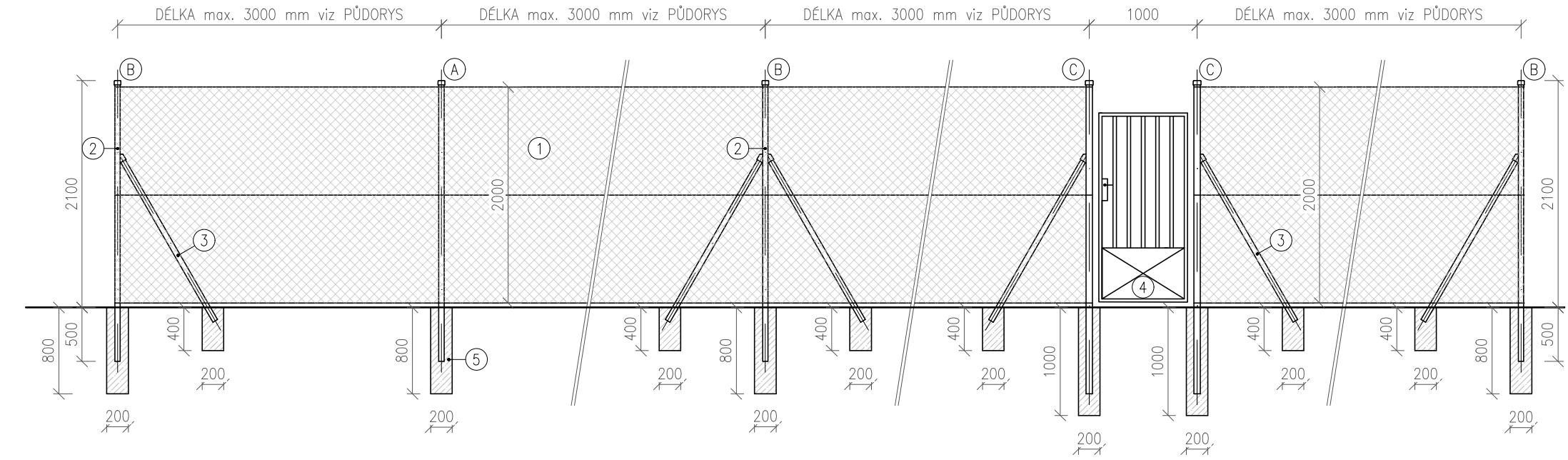


ZPĚTNÁ MONTÁŽ OPLOCENÍ
PŮDORYS
M 1:200



Bod	SOÚRADNICE		POPIS
	X	Y	
001	1 070 071,13	656 018,71	sloupek "B"
002	1 070 070,35	656 017,57	sloupek "B"
003	1 070 052,14	656 004,14	sloupek "B"
004	1 070 050,39	656 003,06	sloupek "B"
005	1 070 044,60	656 001,72	sloupek "B"
006	1 070 039,29	656 002,42	sloupek "C"
007	1 070 038,30	656 002,30	sloupek "C"
008	1 070 032,71	656 000,11	sloupek "B"
009	1 070 051,40	655 998,57	sloupek "D"

VZOROVÝ ŘEZ OPLOCENÍM S BRANKOU
M 1:50



LEGENDA:
ZPĚTNÁ MONTÁŽ OPLOCENÍ V DÉLCE 44,5m VČ. BRANKY Š. 1,0m
ZPĚTNÁ MONTÁŽ OPLOCENÍ – BRANKY A SLOUPKU
DEMONTÁŽ OPLOCENÍ V DÉLCE 44,5m VČ. BRANKY

① PLOTOVÝ SLOUPEK PŘÍMÝ 10 ks
② PLOTOVÝ SLOUPEK VZPĚRNÝ 6 ks
③ BRANKOVÝ SLOUPEK 2 ks
④ ZPĚTNÁ MONTÁŽ OPLOCENÍ – BRANKY A SLOUPKU 1 ks

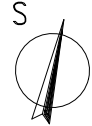
① PLETIVO Zn+PLAST S NAPINACÍM DRÁTEM v. 2000 mm
② SLOUPEK Zn+PVC 48x1,5, dl. 2600 mm
③ VZPĚRA Zn+PVC 38x1,25, dl. 2500 mm
④ ZAHR. BRANKA JEDNOKŘÍDLÁ 1000x2000 mm, FAB VČ. SLOUPKŮ
⑤ BETONOVÁ PATKA, BETON C12/15 Ø200 mm

— pozemky dle KN
- - - vnitřní kresba dle KN
— hrany objektů
— oplocení – pletivo
— oplocení – živý plot (keře, dřeviny)
— koryto vodního toku – otevřená část
— rozsah navržených prací v rámci SO 02
— koryto vodního toku – otevřená část – stávající opevnění
— návrh výsadby dřevin v rámci SO 01 a SO 02

LEGENDA INŽENÝRSKÝCH SÍTÍ:
— vodovod
— sdělovací kabel nadzemní
— sdělovací kabel zaměřený (dle CETIN)
— sdělovací kabel nezaměřený (dle CETIN)
— plyn středotlaký podzemní
— plyn podzemní (domovní přípojka – předpoklad trasy k HUP)
— kanalizace bez rozlišení druhu
— el. kabel NN nadzemní
— el. kabel NN podzemní

POZNÁMKA:

- *1 Při provádění stavebních prací nesmí dojít k porušení objektů situovaných v bezprostřední blízkosti vodního toku.
*2 Před zahájením stavební prací bude provedeno vytyčení IS.



HLAVNÍ INŽENÝR PROJEKTU : ING. DANIEL KOTAŠKA			EKOMONITOR PÍŠTOVY 820 TEL: 469 682 303 537 01 CHRUDIM FAX: 469 682 310 E-MAIL: EKOMONITOR@EKOMONITOR.CZ	
ZODPOVĚDNÝ PROJEKTANT	PROFESE : V+K	TECHNICKÁ KONTROLA :		
ING. DANIEL KOTAŠKA	ING. TOMAŠ MLÁDEK	ING. DANIEL KOTAŠKA	ČÍSLO ZAKÁZKY	8976 20 1349
INVESTOR : Povodí Labe, státní podnik; Víta Nejedlého 951/8, Slezské Předměstí, 500 03 Hradec Králové závod Pardubice; Cihelna 135, 530 09 Pardubice			FORMÁT A4	3
NÁZEV AKCE : PODOLSKÝ POTOK, HEŘMANŮV MĚSTEC, REKONSTRUKCE ZDÍ, ř. km 12,713 – 12,800			DRUH PROJEKTU	DSP + DPS
ČÁST : D – DOKUMENTACE OBJEKTŮ A TECHNICKÝCH A TECHNOLOGICKÝCH ZAŘÍZENÍ OBJEKT : SO 02 – REKONSTRUKCE KORYTA Ř. KM 12,726 – 12,770			DATUM	11/2023
NÁZEV VÝKRESU : ZPĚTNÁ MONTÁŽ OPLOCENÍ			MĚŘÍTKO	1:200
			ČÍSLO VÝKRESU : D.02.10	PARÉ Č.: